

# FOR SALE

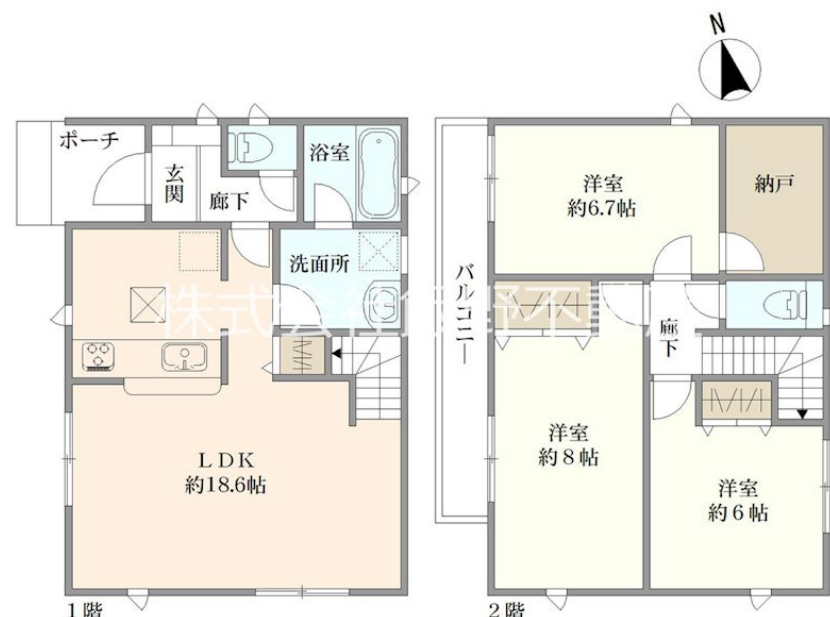
価格	間取りタイプ
3,180万円(税込)	3LDK



【外観】



【間取り図】



TVアンテナ・居室照明・カーテンレールは別途料金となります。図面および仕様書と現況が異なる場合は現況優先となります。敷地内に電柱及び視線が入る場合があります。

現況と異なる場合には現況を優先します。間取りの「S」はサービスルーム（納戸）です。  
価格は物件の代金総額を表示しており、消費税が課税される場合は税込と表記の上、税込価格で表示しております。



神奈川県知事(4)第25817号  
公益社団法人神奈川県宅建物取引業協会  
株式会社飯野不動産

TEL:046-824-6718 FAX:046-824-7327  
神奈川県横須賀市日の出町3丁目14番地ケイエムビル1F

物件種目	戸建		
物件所在地	神奈川県横須賀市大矢部5丁目		
交通	横須賀線 衣笠駅 バス8分 バス停:満昌寺 バス停徒歩2分 京急久里浜線 YRP野比駅 バス15分 バス停:大矢部三 バス停徒歩6分		
土地面積	102.82㎡ (約31.1坪)	他に私道面積	76.0㎡ 持分:3分の1
建物面積	92.33㎡(登記簿) (約27.92坪)	地目	宅地
構造規模	木造2階建		
築年月	2024年8月	都市計画	市街化区域
用途地域	第一種住居地域		
建ぺい率	40%	容積率	161%
土地権利	所有権		
法令上の制限	都市再生特別措置法 / 景観法 / 文化財保護法		
現況	新築	引渡日	相談
接道状況	西4.0m私道 間口18.41m		
建築確認番号	第KBI-SGM24-10-0013号	開発許可番号	
設備	トイレ有 / 都市ガス / 公共下水 / 水道:公営		
周辺施設	セブンイレブン大矢部店 162m / ローソン横須賀大矢部3丁目店 430m / さくら薬局横須賀大矢部店 531m / 横須賀岩戸郵便局 1036m / 湘南グリーンクリニック 385m / 大矢部歯科医院 600m		
その他費用			
備考	TVアンテナ・居室照明・カーテンレールは別途料金となります。 図面および仕様書と現況が異なる場合は現況優先となります。 敷地内に電柱及び支線が入る場合があります。 水道過入金・建物消費税は販売価格に含まれております。		

取引条件の有効期限:2024年12月21日

No.0000000211

URL:http://www.iino.cc

E-Mail:info@iino.cc

取引態様:媒介(仲介)

